

Le conseil en Mobilité de la Plateforme :

Un lieu ressources: Espace de documentation en libre accès

On répond à vos questions et vous conseil dans votre mobilité.

Accompagnement & conseil: Sur rendez-vous et ouvert à tous !

Carte grise, permis de conduire, auto-partage, co-voiturage,
trouvez la réponse à vos questions !

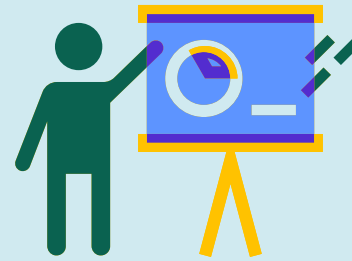
Diagnostic mobilité: Questionnaire numérique et entretien
individuel, pour valoriser les compétences, identifier les difficultés,
proposer des solutions.

Ateliers spécialisés : En groupe, sur des thématiques adaptées
(déplacements accompagnés, présentations
de la Plateforme, gestion budgétaire de sa mobilité,
accompagnement à l'achat d'un moyen de locomotion, etc.), ou
sur demande, pour apprendre et/ou développer sa mobilité !

**POUR TOUTE DEMANDE D'INFORMATION N'HÉSITEZ PAS À VENIR NOUS RENCONTRER OU À
NOUS APPELER AU 02 33 26 58 51 OU 06 71 65 21 05**

CATALOGUE DE FORMATIONS MOBILITE

CENTRE SOCIAL EDITH BONNEM



*Parce que se déplacer est la clé de
l'insertion sociale et professionnelle !*



1ère étape obligatoire: Le Diagnostic Mobilité

Évaluer les capacités et difficultés liées à la mobilité de la personne puis valoriser ses besoins personnels propres à ses projets de vie. Pouvoir développer une perspective mobilité à court, moyen et long terme. Réalisation d'un entretien individuel et d'un questionnaire dirigé pour un conseil personnel en mobilité.

Vélo-école: Réglementation et apprentissage

Déchiffrer les nouvelles réglementations relatives à l'usage du vélo (signalétique et comportement), sensibiliser aux différents risques routiers, rassurer l'usage du vélo en circulation. La vélo-école vous propose des cours en groupe ou en individuel, des formations d'apprentissage total ou des remises en selle, des initiations au vélo à assistance électrique. L'équipement de sécurité est prêté. Les tarifs dépendent des formations souhaitées

AXE 1: Les savoirs de base

A1.1 Mobilité & outils numériques

Découvrir les sites internet & applications d'aide au transport. Elaborer numériquement un parcours (distances, temps, coût, intermodalité) en fonction de ses besoins et de ses capacités.

A1.2 Appréhender son environnement + Rallye Mobilité

Savoir se repérer dans une ville ou un département, connaître les institutions et leur rôles, lire un plan papier et une carte en ligne. Connaître les lieux ressources, définir son itinéraire (évaluation des distances, des moyens de transport disponibles, temps et coût du trajet).

A1.3 Se déplacer en train/ en bus + Rallye ferroviaire/routier

Identifier et aider à surmonter les difficultés rencontrées dans l'utilisation du réseau de transport. Sensibiliser à un mode de transport alternatif à la voiture. Décrypter la complexité du fonctionnement de ce mode de transport (savoir réserver et organiser ses correspondances, envisager l'intermodalité, etc.). Faire un premier trajet accompagné d'un animateur Mobilité.

Axe 2 : Éducation Routière

A2.1 Sensibilisation à la Sécurité Routière

Comportement et conduite : vitesse, alcool, stupéfiants, téléphone... Connaître et comprendre les facteurs de risques liés à ses habitudes de conduite. Pratique ludique via simulation et débats: partage d'expérience sur les enjeux et dangers de la conduite.

A2.2 Recyclage Code de la Route

Révision des règles générales, explication des nouvelles règles, réalisation de séries de questions de Code type Auto-École. Sensibilisation aux effets (âge alcool, médicament) impactant la conduite. Renforcer la sécurité du conducteur et des passagers. Temps d'échange avec un Enseignant de la Conduite et de la Sécurité routière.

A2.3 Ecoconduite automobile

Apprendre les grands principes de l'écoconduite pour réaliser des économies de carburant et réduire les émissions polluantes liées à la conduite. Pratiquer l'écoconduite accompagné d'un moniteur auto-école et d'un logiciel spécialisé. Un bilan sera réalisé enfin de journée avec partage des regards et des données statistiques.